

### 1 Vrai ou faux ?

- a. La courbe de demande est décroissante.
- b. Le marché est toujours un lieu physique.
- c. L'offre d'un produit provient des producteurs.
- d. L'équilibre sur un marché signifie que l'offre est égale à la demande.
- e. Le prix d'équilibre est fixe.
- f. Sur un marché, les prix sont uniquement fixés par les producteurs.

VRAI

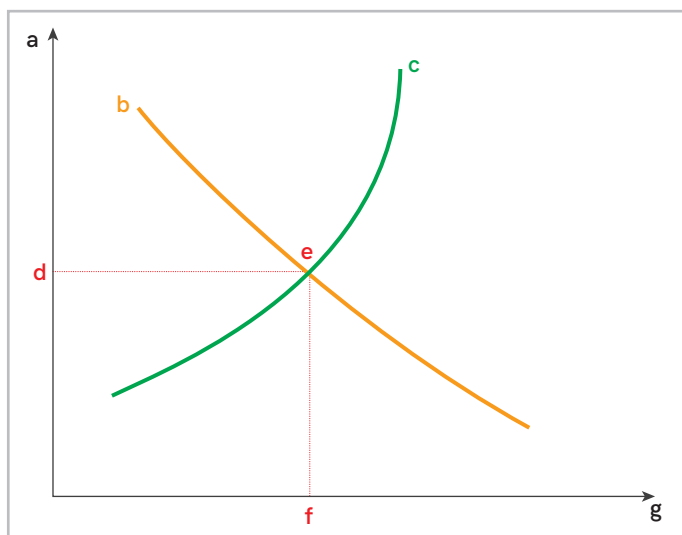

FAUX


**+** Exercices à imprimer

### 2 Complétez le graphique.

Associez chaque lettre à un numéro pour compléter le graphique.



- 1. courbe d'offre
- 2. équilibre
- 3. prix
- 4. prix d'équilibre
- 5. quantités
- 6. quantités d'équilibre
- 7. courbe de demande

### 3 Reliez chaque événement aux conséquences qu'il peut avoir sur le marché des vélos.

Hausse du coût du travail des entreprises **a**

Baisse du pouvoir d'achat des ménages **b**

Hausse du prix des carburants **c**

Réduction de la prime à l'achat des vélos **d**

Baisse de la TVA sur les 2 roues motorisés **e**

Campagne publicitaire sur les bienfaits de l'exercice physique **f**

Baisse du prix des pneumatiques **g**

1 Hausse de l'offre

2 Baisse de l'offre

3 Hausse de la demande

4 Baisse de la demande